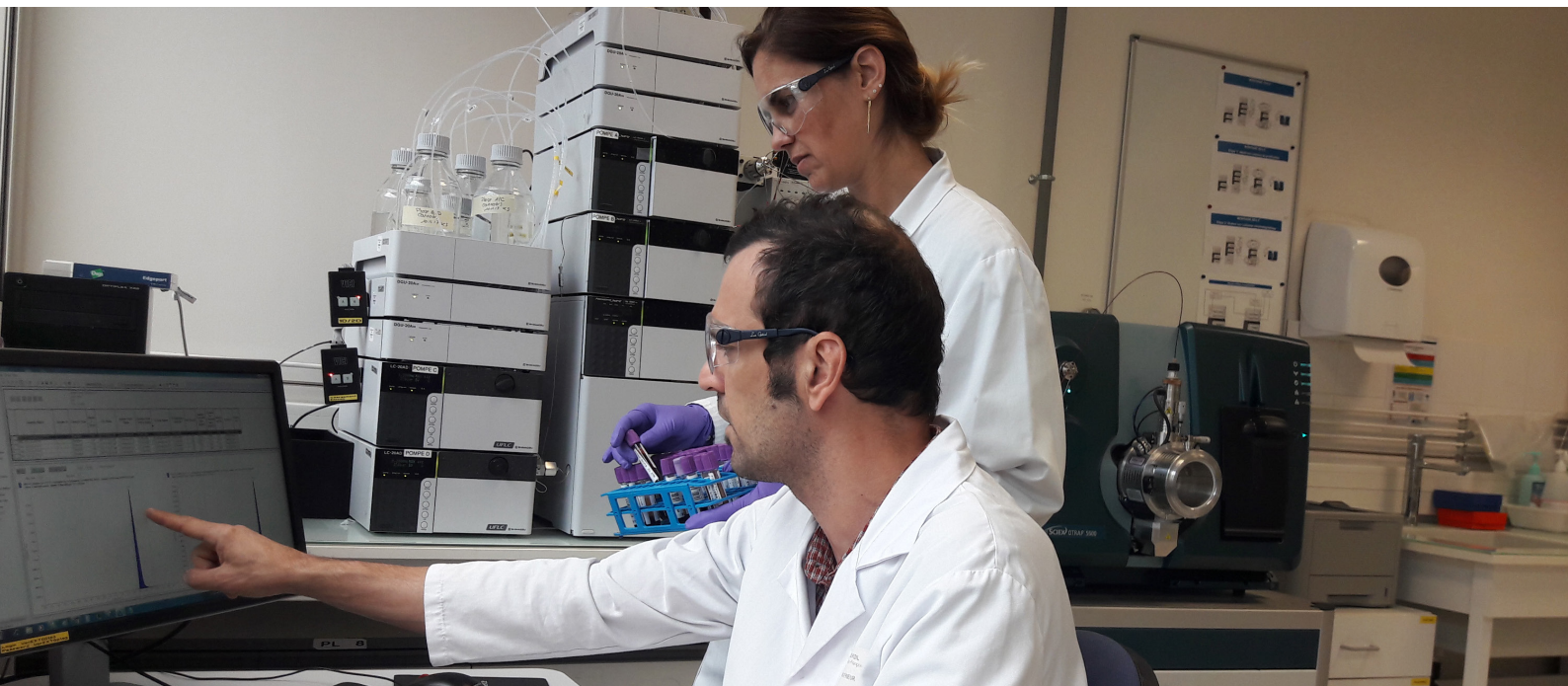


# PERSONNALISATION DU TRAITEMENT DES MALADIES INFLAMMATOIRES CHRONIQUES



MALADIES CHRONIQUES

Un test biologique original pour rendre les biothérapies plus efficaces



## CONTEXTE

Les maladies inflammatoires chroniques sont extrêmement invalidantes et impactent fortement la qualité de vie des patients.

Les biothérapies en ont révolutionné la prise en charge. L'utilisation de ces nouveaux biomédicaments ciblés doit être personnalisée pour :

- garantir l'efficacité du traitement et diminuer le risque d'échappement thérapeutique\*
- limiter les effets indésirables

\*perte d'efficacité du médicament, à cause d'un dosage inadapté

Aujourd'hui, les tests pour adapter la posologie donnent des résultats très variables. Ils peuvent conduire à des erreurs de stratégie thérapeutique chez 30% des patients.

**Pour garantir l'accès aux traitements innovants, il faut développer un test biologique fiable et efficace.**

*"Les biothérapies ont révolutionné la prise en charge des maladies auto-immunes et le confort de vie des patients. Aujourd'hui, il reste difficile de cibler pour chaque malade le bon traitement et la bonne dose."*

Pr BOUILLET,  
Chef de service de médecine interne

Les maladies inflammatoires chroniques (maladie de Crohn, rectocolite hémorragique, polyarthrite rhumatoïde, maladies auto-immunes...) touchent 250 000 personnes en France.

Leur impact ne cesse d'augmenter : les diagnostics de maladie de Crohn sont ainsi en hausse de 60% en 8 ans.

L'enjeu est aussi économique. A cause de leur fabrication complexe, les biothérapies ont un coût élevé (jusqu'à 15 000 € par an et par patient) et pèsent de plus en plus sur les dépenses d'Assurance-Maladie.

Au CHUGA uniquement, les biothérapies coûtent 25 millions d'€ par an.

## SITUATION AU CHUGA

Le CHUGA peut contribuer à cette avancée majeure : **il fait partie des 3 seuls centres au monde\* capables de développer, pour un patient donné, ces tests biologiques personnalisés**, grâce à la spectrométrie de masse.

\* avec Utrecht aux Pays-Bas et la Mayo Clinic aux Etats-Unis

Cette technologie permet d'obtenir des résultats fiables et rapides, et de doser en simultané un grand nombre de biothérapies.

Aujourd'hui, **la fiabilité méthodologique du test grenoblois est validée par des publications scientifiques.**

Pour proposer le test aux patients, une question reste à résoudre : pour une biothérapie donnée, quelle concentration dans le sang faut-il cibler pour que le médicament soit le plus efficace.

*“En dosant plus précisément les biothérapies et en tenant compte des particularités cliniques et biologiques de chaque patient, nous pourrions proposer la dose de biothérapie la mieux adaptée à chaque patient.*

*Cette personnalisation de la posologie devrait aussi permettre de diminuer le coût du traitement et ainsi de diffuser plus largement ces biomédicaments innovants.”*

**Pr STANKE,**

Chef de service - Laboratoire de Pharmacologie-  
Pharmacogénétique et Toxicologie

## SOLUTION

### Financez le développement d'un test biologique inédit pour renforcer l'efficacité des biothérapies

Le processus de prise en charge grâce au nouveau test :

1. **Patient atteint d'une maladie inflammatoire chronique**, traité par biothérapie
2. **Prise de sang** après quelques jours de traitement, pour déterminer la concentration du médicament dans le sang
3. **La posologie est adaptée grâce au test grenoblois**
4. Le traitement reste efficace ; **le patient mène une vie normale**

**Le test grenoblois sera accessible à tous les patients atteints de la maladie dans le monde.**

*“J'ai 22 ans ; je vis depuis 11 ans avec la maladie de Crohn. Après plusieurs mois d'ajustement, mon traitement par biothérapie me permet aujourd'hui d'avoir une vie personnelle et professionnelle parfaitement normale.”*

**Martin**

## NOUS AVONS BESOIN DE VOUS !



**15 000 €**  
Analyse statistique



**20 000 €**  
Réactifs nécessaires à la réalisation du test



**25 000 €**  
Temps de recherche pour étudier les données cliniques

Contact : Guillaume Duriez, Directeur du fonds de dotation  
fonds-chuga@chu-grenoble.fr - T. 04 76 76 71 85

Ensemble, mettons la santé au sommet  
[www.fonds-chuga.fr](http://www.fonds-chuga.fr)