
DESSINE-MOI UN SEIN

Parce que la guérison ne s'arrête pas à la rémission, offrons aux femmes le choix de redessiner leur corps.



CANCER ET
MALADIES
CHRONIQUES

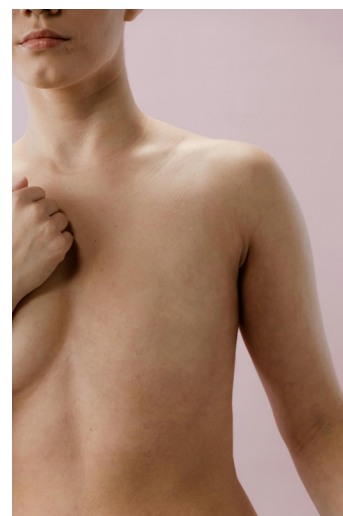


CONTEXTE

Le cancer du sein touche plus de **61 000 femmes** chaque année en France. L'annonce du cancer est une véritable rupture dans le parcours de vie d'une femme. Les traitements proposés sont longs et éprouvants. **La chirurgie du cancer est parfois vécue comme une mutilation**, particulièrement lorsqu'une mastectomie sans conservation de l'aréole et du mamelon est réalisée, car elle entraîne des bouleversements anatomiques importants.

Certaines patientes ont besoin de **reconstruction mammaire** pour **accepter leur image** corporelle, redécouvrir leur féminité et retrouver une intimité. Aujourd'hui, seuls des tatouages non permanents sont proposés aux femmes. Pourtant, ces dernières souhaitent une solution définitive.

Nous avons à cœur au **Centre de Cancérologie de la femme** d'offrir aux patientes une prise en charge globale avec la considération de leur qualité de vie pendant et après les traitements.



SITUATION

■ Le cancer du sein

Actuellement la reconstruction globale de l'aréole et du mamelon par tatouage ne bénéficie pas de remboursement par la Sécurité sociale, et ce, même s'il est effectué par des tatoueurs professionnels malgré la qualité de vie qu'elle peut apporter.

Les femmes doivent contacter les tatoueurs et prendre en charge le tatouage.

Pour rappel :

La **chirurgie** reste le traitement principal contre le cancer du sein. Son importance dépend de l'avancée de la tumeur.

- La **mastectomie partielle** désigne l'ablation de la tumeur ainsi qu'une partie des tissus avoisinants et du revêtement des muscles pectoraux. Cependant, le sein est conservé dans sa grande partie.
- La **mastectomie** est l'ablation totale du sein. Dans certains cas le chirurgien peut conserver l'aréole, le mamelon et l'étui cutané, mais parfois une ablation de toute cette zone est nécessaire.



SOLUTION

Faire intervenir des tatoueurs professionnels au CHU Grenoble Alpes pour finir de reconstruire le sein de la patiente par le tatouage.

■ Un projet concret

Offrir aux patientes du CHU Grenoble Alpes qui le souhaitent une séance de tatouage ainsi que la séance habituelle de retouche.

Une initiative qui s'intègre dans un projet plus global « Rester femme pendant un cancer » et dans la continuité de la Salle bien-être, un projet porté par le Fonds de dotation du CHU Grenoble Alpes.

■ Un pas de plus vers la guérison

Une étape essentielle pour «l'après cancer» sans frais pour la patiente. En apparence, le tatouage peut sembler superficiel, mais pour une femme, cette reconstruction revêt une importance bien plus profonde, notamment sur le plan psychologique.

■ Une première en France

Une coopération unique dans l'Hexagone qui permet à l'Hôpital une prise en charge par un tatoueur professionnel.

NOUS AVONS BESOIN DE VOUS !



Un projet d'une durée de 3 ans



60 000 €



40 patientes par an pourront bénéficier de la reconstruction de leur sein